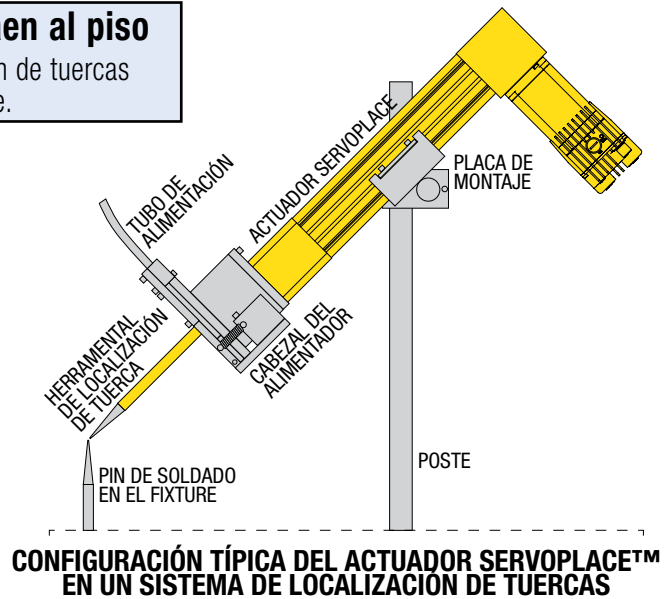
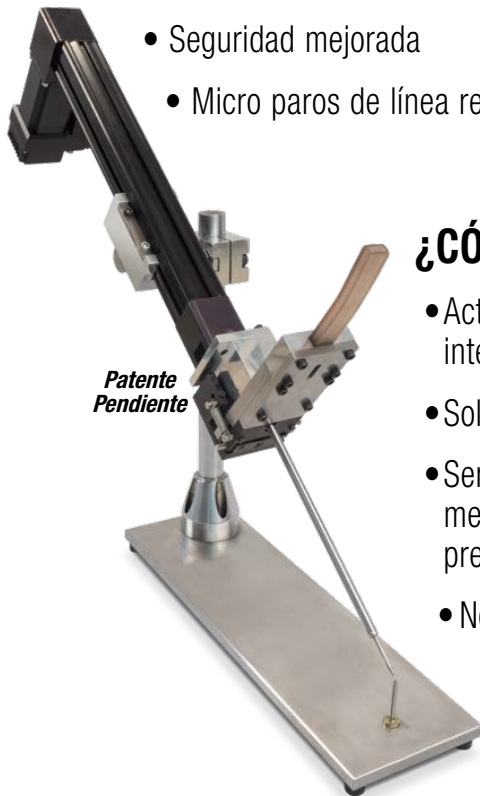


## SERVOPLACE™ ACTUADOR PRECISO PARA LOCALIZACIÓN DE TUERCAS

Localización precisa para soldadura de proyección y soldadura de espárragos.

**¿Has contado el número de tuercas que caen al piso cada día?** Esto indica la tasa de fallos de localización de tuercas de su cilindro neumático instalado actualmente.

- El actuador ServoPlace reduce fallas en el sistema a cerca de cero, incrementando la productividad y calidad del producto
- Retorno de inversión en cuestión de semanas
- El ciclo de soldado es menor en alrededor de 20% lo que incrementa la productividad
  - Seguridad mejorada
  - Micro paros de línea reducidos



### ¿CÓMO FUNCIONA?

- Actuador de vástago de alta velocidad + Servomotor/drive/controlador integrado ACSI
- Solución completa para un rendimiento óptimo
- ServoPlace™ provee retroalimentación a la celda de soldadura para mejorar el control del proceso, minimizar desgaste de componentes y prevenir daños
- No hay ángulo de instalación mínimo o máximo. Rendimiento preciso incluso cuando es montado verticalmente
  - Se adapta al cabezal de localización de tuercas de su elección

Retos con cilindros neumáticos	Ventajas con ServoPlace™
Control limitado y flujo de aire inconsistente	Mejoras significativas en precisión y repetibilidad con control de movimiento "inteligente" (aceleración, desaceleración, velocidad)
Consumo de tiempo para hacer la instalación y cambios de línea con tecnología neumática	Instalación simple con cambios de tamaño programables: replicación de operación en modo neumático o vía PLC con Ethernet
Unidades dedicadas son requeridas para diversos tamaños de tornillos	Múltiples tamaños de tuerca pueden ser seleccionados con programación mínima del drive
Las fugas de aire son inevitables y reducen el rendimiento causando costosos paros de línea	Larga durabilidad, rendimiento constante. Probado por millones de ciclos sin mantenimiento requerido

# SERVOPLACE™ ACTUADOR PRECISO PARA LOCALIZACIÓN DE TUERCAS

## CONTROL FLEXIBLE CON CUALQUIER PLC

- Ethernet: Ethernet/IP, Profinet, Modbus TCP, EtherCAT
- Control con lógica neumática con I/O discretas

## SERVOMOTOR/DRIVE/ CONTROLADOR INTEGRADO

- Protección IP65
- Conectores M12
- Dos puertos Ethernet



## ORIENTACIÓN DEL MOTOR

- La opción de montaje directo es típicamente una carcasa de una sola pieza para la alineación y soporte óptimos del motor

## VÁSTAGO DE ACERO

- Vástago de acero endurecido para alta rigidez y resistencia a la corrosión

## RODAMIENTOS DE LAS POLEAS SOBREDIMENSIONADOS

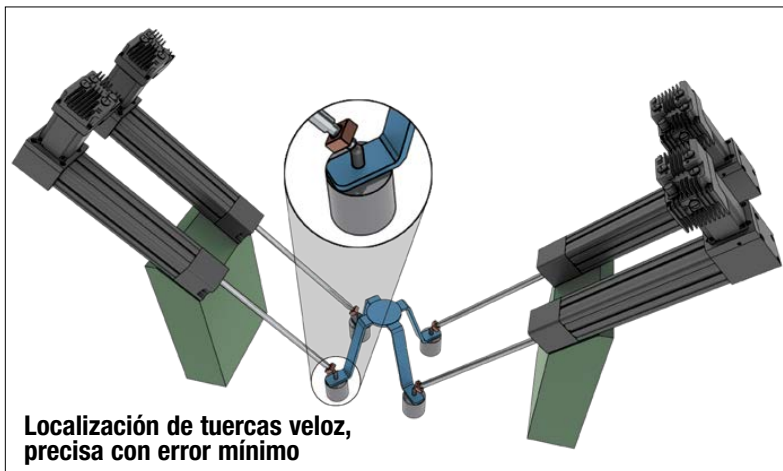
- La flecha del actuador incluye rodamientos con soporte incrementado, para soportar la tensión elevada de la banda en operaciones a alta velocidad

## DISEÑO LIVIANO DE ALUMINIO

- Extrusión con diseño anodizado negro para mayor rigidez y fuerza
- Diseño para instalar switches en cualquier lado de la extrusión

## VELOCIDADES HASTA 5 M/S (200 IN/SEC)

Patente pendiente

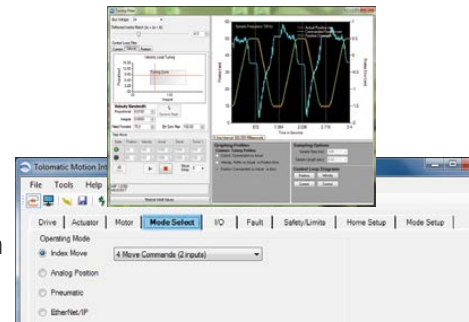


Localización de tuercas veloz,  
precisa con error mínimo

## (TMI) Tolomatic Motion Interface: Software fácil de utilizar para programar modos de operación y configuración

- Posición indexada por medio de I/O digitales
- Lógica neumática
- Posición analógica
- Ethernet
  - EtherNet/IP
  - PROFINET
  - Modbus TCP
  - EtherCAT

- Descarga gratuita en [www.tolomatic.com](http://www.tolomatic.com)



# Tolomatic™

EXCELLENCE IN MOTION

COMPANY WITH  
QUALITY SYSTEM  
CERTIFIED BY DNV GL  
= ISO 9001 =  
Certified site: Hamel, MN

### USA

**Tolomatic Inc.**  
3800 County Road 116  
Hamel, MN 55340, USA  
**Phone:** (763) 478-8000  
**Fax:** (763) 478-8080  
Toll-Free: **1-800-328-2174**  
sales@tolomatic.com  
[www.tolomatic.com](http://www.tolomatic.com)

### CHINA

**Tolomatic Automation Products  
(Suzhou) Co. Ltd.**  
(ServoWeld® inquiries only)  
No. 60 Chuangye Street, Building 2  
Huqiu District, SND Suzhou  
Jiangsu 215011 - P.R. China  
**Phone:** +86 (512) 6750-8506  
**Fax:** +86 (512) 6750-8507  
ServoWeldChina@tolomatic.com

### EUROPE

**Tolomatic Europe GmbH**  
Elisabethenstr. 20  
65428 Rüsselsheim  
Germany  
**Phone:** +49 6142 17604-0  
help@tolomatic.eu

All brand and product names are trademarks or registered trademarks of their respective owners. Information in this document is believed accurate at time of printing. However, Tolomatic assumes no responsibility for its use or for any errors

that may appear in this document. Tolomatic reserves the right to change the design or operation of the equipment described herein and any associated motion products without notice. Information in this document is subject to change without notice.

Visit [www.tolomatic.com](http://www.tolomatic.com) for the most up-to-date technical information